

LUISA GUIDOTTI HOSPITAL

Proposta di progetto: “Oral Health Programme”

Presentato da: Dr Maria Elena Pesaresi (LGH - Medical Superintendent)

(Luisa Guidotti Hospital)

29 Novembre 2012

Fornire un servizio di prevenzione e cura delle patologie orali per i pazienti delle zone rurali del distretto di Mutoko (Zimbabwe).

Alcuni dati epidemiologici su HIV/AIDS in Zimbabwe.

Secondo l'ultimo rapporto dell'OMS pubblicato nel 2010, in Zimbabwe vive una popolazione di 12.5 Milioni di abitanti. L'aspettativa di vita alla nascita per donne e uomini è 42 anni. La prevalenza dell'HIV/AIDS nella popolazione tra i 15-49 anni, è scesa dal 26% del 2001 al 15.3% del 2007 (ciò grazie ai programmi di prevenzione e terapia con antiretrovirali). La percentuale di persone affette da HIV/AIDS in trattamento con Antiretrovirali (ARVs) tra coloro che necessitano di trattamento è salita dal 17.0% del 2007 al 48.7% del 2009. Nonostante la tendenza della prevalenza dell'HIV sia in diminuzione, c'è ancora un elevato numero di pazienti che necessitano sia di trattamenti sanitari mirati alla riduzione della morbilità e della mortalità causate dal virus dell'HIV ma anche di piani di prevenzione e trattamento di tutte le patologie correlate all'infezione del virus, che possono da un lato aiutare ad intercettare in maniera precoce la malattia favorendo una miglior prognosi e dall'altro migliorare tutte le condizioni e lo stile di vita di tali pazienti. Nell'ambito di un approccio olistico per la cura del paziente, il Luisa Guidotti Hospital in questo contesto si propone di essere un centro di promozione anche per la salute orale per tutte le zone rurali del distretto di Mutoko.

Il Reparto Odontoiatrico del Luisa Guidotti Hospital

La struttura

Il reparto è costituito da locali per l'ambulatorio e per il laboratorio

L'Ambulatorio

E' dotato di:

- 2 Riuniti dentali
- Sala di Sterilizzazione



- Sala macchine/magazzino (con compressore, circuito di acqua potabilizzata a pressione costante che permette di far fronte ai purtroppo frequenti problemi di approvvigionamento idrico, nuovo impianto di aspirazione)
- Attrezzature medicali e strumentario che consentono di elargire servizi di:
 1. Patologia Orale
 2. Chirurgia Orale (compresa Traumatologia)
 3. Chirurgia Parodontale
 4. Chirurgia Implantare
 5. Terapia Parodontale non chirurgica
 6. Conservativa
 7. Endodonzia
 8. Protesi rimovibile parziale e totale (con materiali in resina acrilica)



La sala di sterilizzazione

Il Laboratorio

E' dotato di:

- Banco da lavoro a due posti
- Sala Sviluppo modelli in gesso/Vaporizzatrice/Polimerizzatrice a pressione

Il materiale e lo strumentario di cui il laboratorio è fornito consentono la realizzazione di manufatti protesici di tipo mobile (parziale con ganci a filo) e totale in resina acrilica.



Da Maggio 2011 stiamo istruendo alla pratica odontotecnica, con grande gioia e soddisfazione, un bravo giovane di 26 anni, Thomas Kudakwawo Gombera che per la sua grande dedizione e capacità sta

diventando sempre più popolare ed anche da qualche centinaio di chilometri di distanza giungono pazienti con il desiderio di ricevere trattamenti di riabilitazione protesica.

Di recente, grazie alla collaborazione con l'Associazione Spagnolli-Bazzoni ONLUS, siamo riusciti ad ottenere copertura di fondi per lo stipendio di Thomas per un anno (da Agosto 2012 a Luglio 2013).



Alcuni casi protesici realizzati da Thomas:





I dati del Reparto

Statistiche

(Maggio 2011 - Maggio 2012)

A seguire vengono presentate la ripartizione delle prestazioni elargite nell'anno trascorso dal definitivo avviamento del reparto:

TOTALE PERSONE ATTESE	MASCHI	FEMMINE
1098	469	629
TOTALE PAZIENTI TRATTATI		
528		

TIPOLOGIA DELLE PRESTAZIONI ELARGITE	
CHIRURGIA ESTRATTIVA	360
ALTRA CHIRURGIA ORALE/PARODONTALE	29
TERAPIA PARODONTALE NON CHIRURGICA	59
RIDUZIONE/FISSAZIONE DI FRATTURE MANDIBOLARI	7
ALTRA TRAUMATOLOGIA DENTO/ALVEOLARE	3
CONSERVATIVA	139
ENDODONZIA	105
PROTESI	19

I costi sostenuti (Maggio 2011 - Maggio 2012)

MATERIALE DI CONSUMO E STRUMENTARIO OPERATIVO	4.964,85 EUR
ATTREZZATURA DI NUOVA INSTALLAZIONE (SECONDO RIUNITO E SISTEMA DI ASPIRAZIONE CENTRALIZZATO)	5.095,23 EUR
TOTALE	10.060,08 EUR

Obiettivi strategici – Attività – Indicatori. (Gennaio – Dicembre 2013)

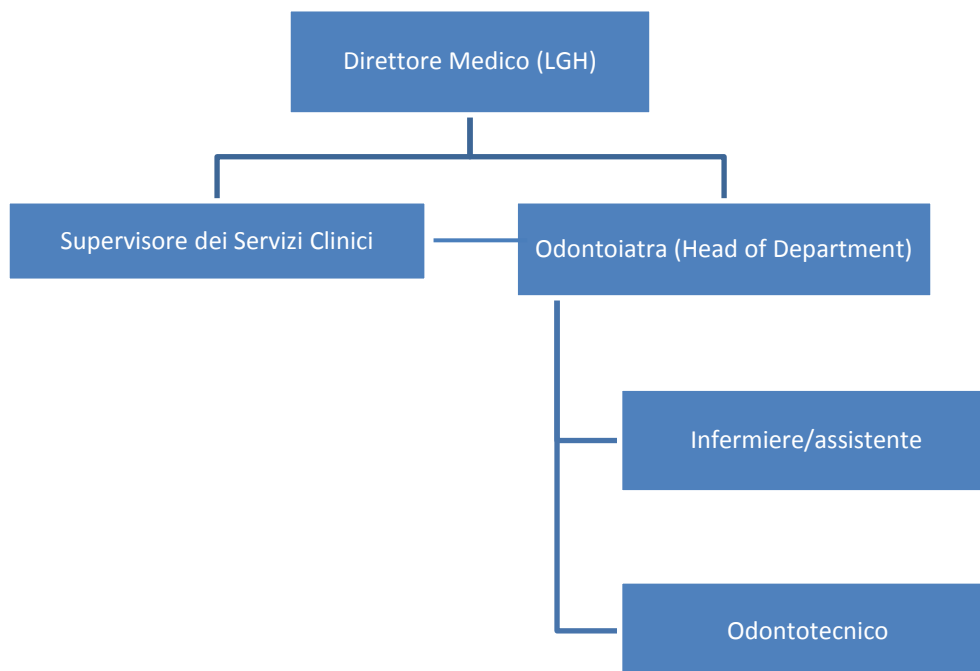
Gli obiettivi per l'anno 2013 comprendono:

1. Il consolidamento degli standard dei servizi raggiunti (grazie all'appropriato rifornimento di materiale e strumentario che vengono attualmente utilizzati nel reparto) in modo da poter servire una popolazione numerosa di pazienti (che comprende l'intero distretto di Mutoko ma spesso anche quello di Mudzi dal momento che rappresentiamo l'unico centro odontoiatrico con Specialista Odontoiatra residente in un raggio di 160 Km).
2. Il potenziamento del laboratorio visto l'aumento dei consumi di materiale in modo direttamente correlato all'esponentiale incremento della realizzazione di manufatti protesici.
3. Il sostegno di Thomas, in termini di stipendio mensile da Agosto a Dicembre (dopo la scadenza del contratto sostenuto dalla collaborazione con Associazione Spagnolli-Bazzoni Onlus)

OBIETTIVI STRATEGICI	ATTIVITA'	INDICATORI
1. Consolidamento standard dei servizi forniti ed implementazione delle capacità diagnostico/terapeutiche	<ul style="list-style-type: none"> - Programmazione quadrimestrale dei rifornimenti - Registrazione delle prestazioni elargite - Start-up terapia di chirurgia implantare 	<ul style="list-style-type: none"> - Rapporto sugli ordini/consumi - N. trattamenti effettuati per tipologia di prestazione

OBIETTIVI STRATEGICI	ATTIVITA'	INDICATORI
2. Miglioramento dell'attività del laboratorio	- Incremento del numero di trattamenti protesici	- N. e tipologia di trattamenti protesici completati in relazione al periodo precedente
3. Sostegno del Tecnico Locale dopo cessazione contratto con Spagnoli Bazzoni ONLUS (previsto per Luglio 2013)	- Compenso mensile per copertura del periodo Agosto –Dicembre 2013	- Completamento pagamenti

Organigramma del progetto.



Odontoiatra (Head of Department). Svolge ruolo di specialista del Dental Department. Riferisce e concorda le attività del Reparto con il Supervisore dei Servizi clinici dell'ospedale e con il Direttore Medico in modo da garantire efficienza e qualità dei servizi erogati secondo gli standard Nazionali ed Internazionali.

Supervisiona e promuove l'aggiornamento del personale e delle procedure secondo tali protocolli. Suo compito è fornire mensilmente i dati statistici relativi le attività ambulatoriali ed il monitoraggio dei pazienti.

Infermiere/assistente. Assiste l'Odontoiatra nelle ordinarie procedure operative cliniche ed organizzative relative il Reparto in concordanza con le regole Nazionali ed istituzionali del LGH relative il personale infermieristico.

Odontotecnico. Organizza e gestisce l'ordinaria operatività del Laboratorio Odontotecnico del Reparto sotto la supervisione dell'Odontoiatra. Si preoccupa di realizzare i manufatti protesici nelle modalità e nei tempi concordati con l'Odontoiatra. Organizza e supervisiona lo stoccaggio dei materiali di consumo del laboratorio, segnalando in anticipo la necessità di rifornimenti in modo da avere un'organizzazione efficiente dei materiali e dello strumentario necessario.

Costi previsti del progetto (Gennaio – Dicembre 2013).

Sebbene il Dr Massimo Migani (missionario diocesano della Diocesi di Rimini), abbia completato l'adempimento delle pratiche per l'ufficiale regolarizzazione ed assunzione presso il Luisa Guidotti e da Maggio 2011 è in pieno servizio presso l'ospedale, il Ministero della Salute dello Zimbabwe non ha mai ancora provveduto al pagamento di alcun stipendio per il servizio prestato, così fino ad oggi il suo sostegno è stato garantito dalla collaborazione tra l'Associazione Verso Mutoko Onlus e la Diocesi di Rimini (fino a Dicembre 2012).

A seguire vengono pertanto presentati i costi previsti per il 2013 (Gennaio – Dicembre).

Costi in Euro	Numero	Valore	%	Frequenza (Mesi)	Anno 2013
Personale					LGH
Personale sul Territorio					
Odontoiatra Residente LGH	1	1.500	100%	12	18.000
Biglietto aereo andata/ritorno ITA – ZW	1	1.400	100%	6	2.800
Odontotecnico (Ago-Dic 2013)	1	267	100%	5	1.335
Materiale di consumo/strumentario					LGH
Materiale di consumo per Ambulatorio	1	1.668	100%	3	5.004
Strum. operativo di ricambio/manutenz.	1	500	100%	3	1.500
Materiale di consumo per Laboratorio	1	300	100%	3	900
Totale (Euro)					29.539

Presentato da:

Dr. Maria Elena Pesaresi (Direttore Medico del LGH)



Il 29/11/2012